

Bergeijk, W. van, et al.
Die Schallwellen und wir

Verl.

1960 Mü

(colbt)

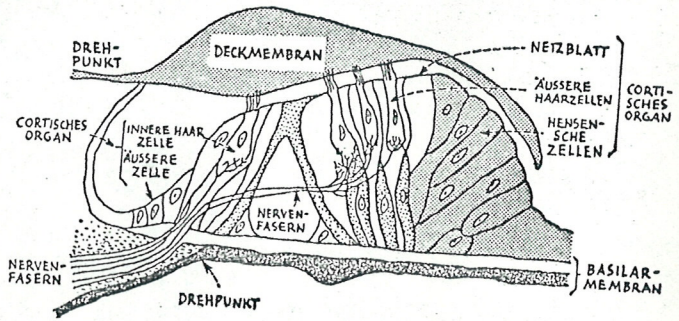


Abb. 34

ßen *innere* und *äußere* Haarzellen, je nach ihrer Lage. Es gibt etwa 3500 innere und 20 000 äußere Haarzellen. Die Haare dringen durch die obere, durchlöcherichte Schicht des Organs, die *Lamina reticularis* heißt, ihre Spitzen sind in die Deckmembran eingebettet. Wenn die Basilarmembran unter dem Einfluß einer Schwingung deformiert wird, dann bewegen sich die Retikularlamina, die Deckmembran und das Cortische Organ gegeneinander; dabei werden die Haare gebogen. Abb. 35 zeigt ein mechanisches Beispiel für diesen Vorgang. Wenn zwei starr miteinander verbundene Scheiben an verschiedenen Drehpunkten aufgehängt

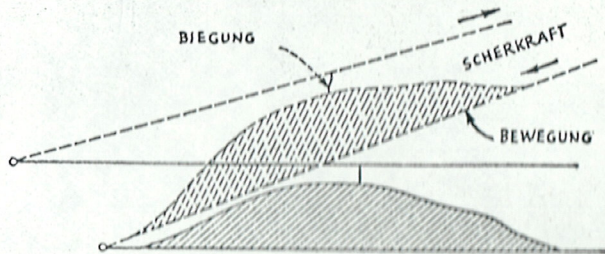


Abb. 35

Die
3/13