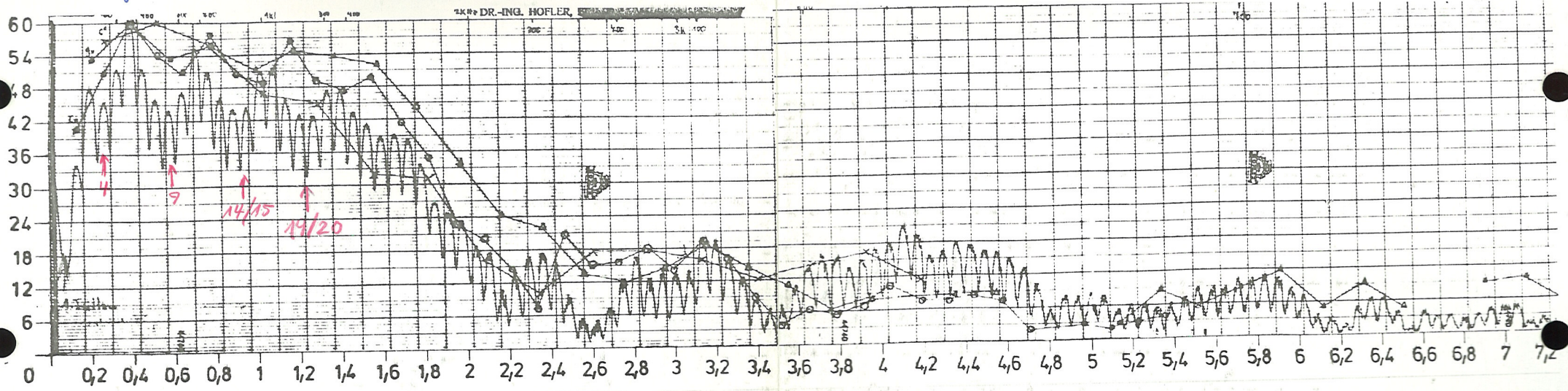


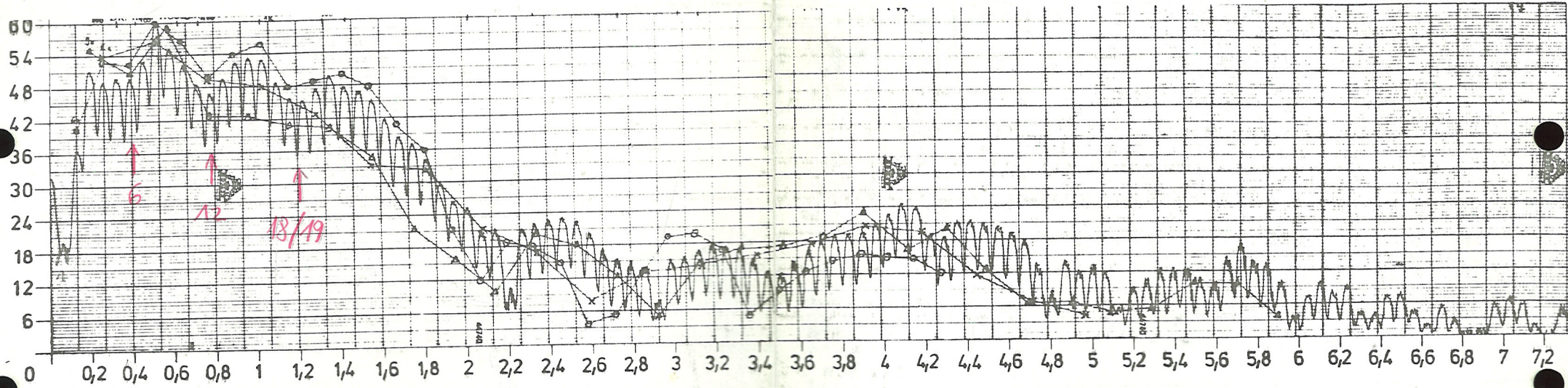
W. Voigt



Orgelpfeife: Enge Mensur, Gr. G (Aufnahme: Reflexionsarmer Raum)

(Partialtöne von Überbläskörnern c_0 , g_0 und c^1 eingezeichnet)

Dia
21/14



Orgelpfeife: Weite Mensur, Gr. G (Aufnahme: Reflexionsarmer Raum)