

Vore
1959

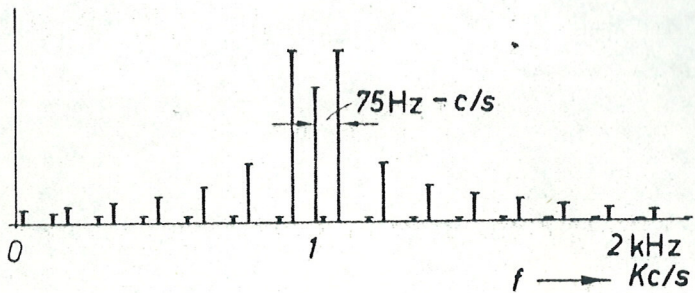
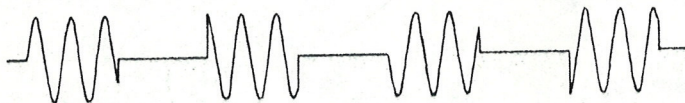


Abb. 6 Modulationsspektrum eines mit 75 Hz rechteckmodulierten Sinoidalsignals von 1000 Hz.

Fig. 6 Modulation-spectrum of sinusoidal signal of 1000 cps squarewave modulated with 75 cps.



2/
29

Abb. 7 Pseudoperiodisches Signal.

Fig. 7 Pseudoperiodic signal.

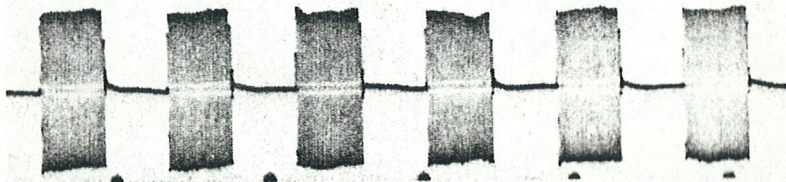


Abb. 8 Rechteckmoduliertes Klangsignal (Trägerfrequenz zwischen 2 und 3 kHz, Modulationsfrequenz 59 Hz). Oszillogramm nach Tonbandaufnahme; Zeitmarkierung 50 Hz.

Fig. 8 Squarewave-modulated sound signal (carrier frequency between 2 and 3 kc, modulation frequency 59 cps). Oscillogram taken from tape recording; time-marks 50 cps.

Grav. Bl. 4, H. 14, 1959, S. 70-83

Schallpl.
G 259