

Grützmann & Lottermoser, Die Aufz. d. Tonhöhenkurven  
 1940 Akb. S. 1-6.  
 Dia  
 5/26  
 +

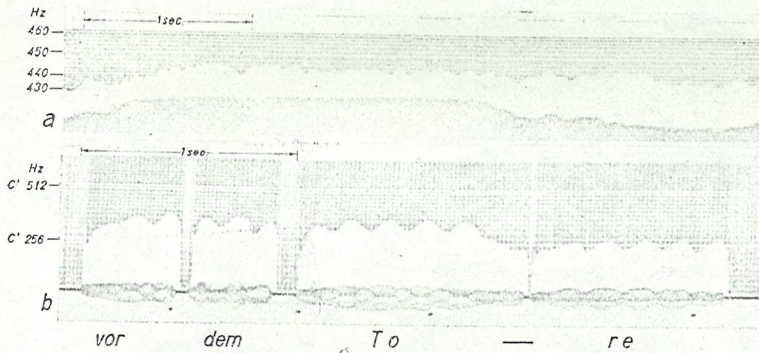


Abb. 8. Tonhöhenkurven der menschlichen Stimme

a) von weiblicher Stimme gesungenes a' ohne Vibrato. Die Sängerin hat sich bemüht, die Tonhöhe trotz schwankender Lautstärke möglichst einzuhalten; b) Vibrato einer geschulten Stimme. Ausschnitt aus dem Lied „Am Brunnen vor dem Tore“

höhe kann jedoch mit ziemlicher Genauigkeit abgelesen werden.

### Zusammenfassung

Ein Verfahren zur Aufzeichnung sehr kleiner Tonhöhenschwankungen wird beschrieben. Als Meßbeispiele werden Aufnahmen von Schallplatten- und Tonfilmtönen, von Klängen einiger Musikinstrumente, von Gesang und vom Kammerton a bei Rundfunkdarbietungen gezeigt.

(Eingegangen am 4. Juli 1939.)

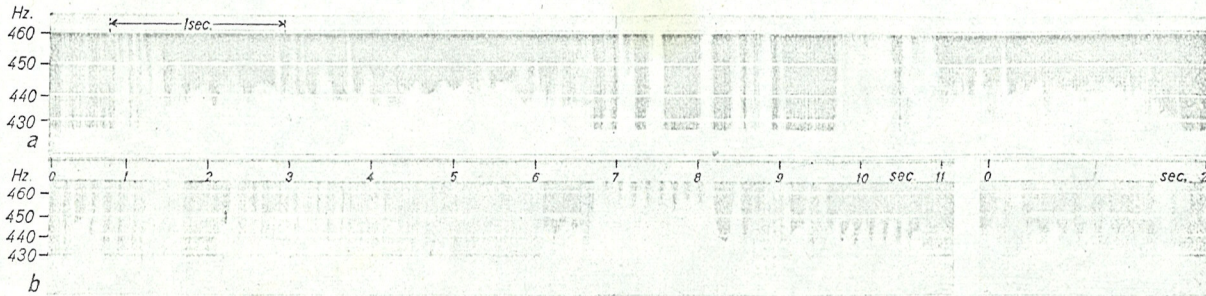


Abb. 9. Tonhöhenkurven des Tones a' bei Rundfunkdarbietungen

a) Ausschnitt aus einem Orchesterstück; b) Ausschnitt aus einem Orchesterstück mit Saxophon