

worfen ist. Die Abb. 14 zeigt die Registrierung des Kammer-

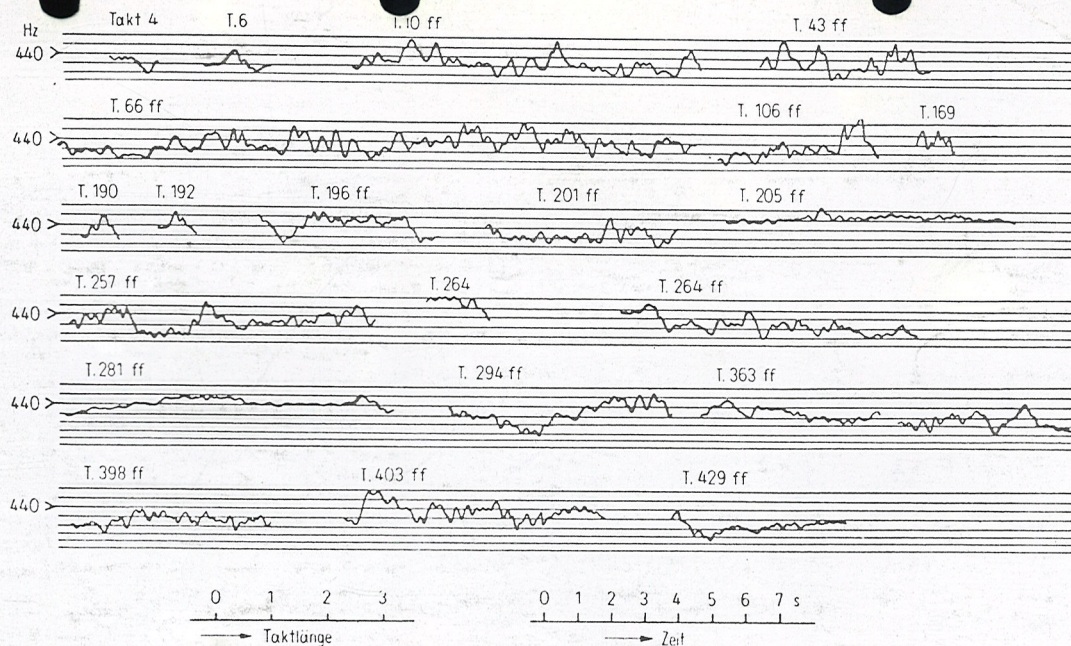


Abb. 14. Registrierung des a' während der Darbietung der Tragischen Ouvertüre von Brahms durch das Südwestfunk-Orchester nach LOTTERMOSER und von BRAUNMÜHL.

(von S. 76)

tones a' im Verlauf der Darbietung der Tragischen Ouvertüre von BRAHMS durch das Südwestfunk-Orchester.<sup>2)</sup> Die Abweichungen betragen maximal etwa  $\pm 5$  Hz, was einem Bereich von etwa 35 C entspricht.